



## ▶ POINTS FORTS

- Extrême résistance en environnement extérieur
- Résistant aux huiles, crèmes solaires et détergents
- Conforme aux normes de cytotoxicité
- Adapté aux usages intensifs
- Très grande facilité de confection
- Toucher doux, effect «peau de pêche»
- Nouvelle finition «grain cuir» disponible sur demande

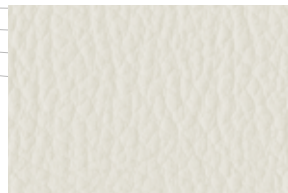
## CARACTERISTIQUES TECHNIQUES

	One F4360	Normes
Composition	Composite multicouches	
Formulation	Elastomère Serge Ferrari	
Support	Jersey Polyester	
Poids	650 g/m <sup>2</sup>	EN ISO 2286-2
Laize	144 cm approx.	
Epaisseur	0.8 mm	ISO 5084
Longueur des rouleaux standards*	± 20 ml	
Allongement sous charge 125N/5 cm (chaîne/trame)	> 60 % / > 100 %	EN ISO 1421
Résistance déchirure (chaîne / trame)	>60N/>70N	DIN 53.363
Résistance rupture (chaîne/trame)	> 300N/5 cm > 280N/5 cm	EN ISO 1421
Réaction abrasion	> 120 000 cycles	EN ISO 12947-2 Martindale
Résistance moisissures	Degré 0, excellent	EN ISO 846-A
Tenue au froid	- 50°C	
Tenue à la chaleur	+ 150°C	
Réaction au feu	<b>M1/NFP 92-507</b> • EN 1021.1-2 • NF D 60-013 (AM18) • IMO MSC.307(88) (2010 FTP Code) Annex 1 part 8 • BS 5852 (Crib 5) • <b>K1/DIN 53438-2</b> • <b>1530.3/AS/NZS</b> • CAL TB 117 • NFPA 260 • NFPA 261	
Systèmes de management de la qualité		ISO 9001
Systèmes de management de la communication environnementale		ISO 14021

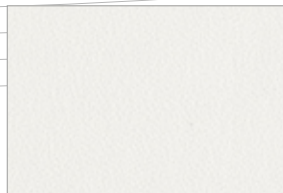
## COLORIS ET RÉFÉRENCES



F4360-20231



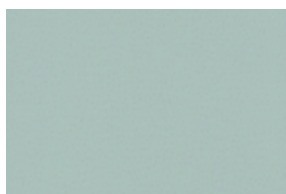
F4360-20231G\*



F4360-10120



F4360-5029



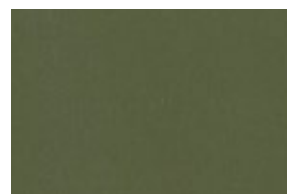
F4360-20243



F4360-20159



F4360-20241



F4360-20253



F4360-20240



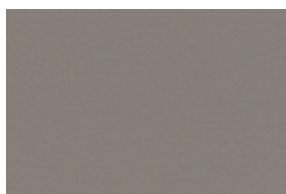
F4360-20156



F4360-20238



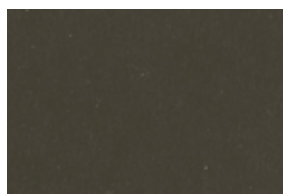
F4360-20232



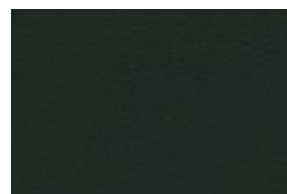
F4360-20237



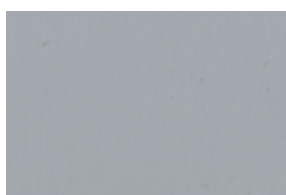
F4360-5015



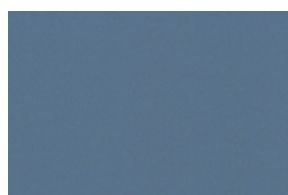
F4360-5048



F4360-00002



F4360-5003



F4360-20239



F4360-20235



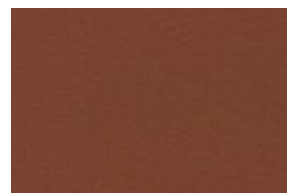
F4360-5352



F4360-20158

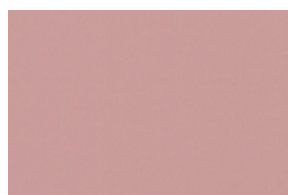


F4360-20236



F4360-20234

\* Toutes les couleurs présentées sont disponibles en grain cuir sur demande, nous consulter.



F4360-20242



F4360-07478



F4360-07479